



## Communauté de communes du val de Drôme – Stations de mobilité

### Abris voyageurs et vélos

#### **Rappel du cahier des charges**

Possibilité d'installer -> un banc et un arceau vélo

-> 3 arceaux vélos

Acquisition prise en charge par la CCVD dans le cadre du programme TEPCV, pose à la charge des communes

Dimensions -> 2m profondeur x 2,4m longueur x 2,5 m à 2,1m hauteur

Dimensions tôle support de communication -> 1,7 x 0,9 m

Dalle béton à prévoir pour cheviller la structure au sol -> dimensions approximatives 3x2x4x 0,2 m

Le visuel est sur un panneau en tôle -> il est en cours de définition (la version ci-dessous avec le logo est provisoire)

#### **Les propositions** (entreprise clôtures de la Raye)

les Clôtures de la Raye peuvent faire la dalle et la pose.

Dalle béton -> 1 872 euros HT

Pose suivant les options-> 1080 ou 1500 ou 1656 euros HT

**VERSION DE BASE** -> 1 côté fermé (les panneaux de bois peuvent être plus ou moins ajourés)

-> Fond avec un panneau en tôle et un panneau en bois

-> Le visuel est sur le panneau tôle (il est en cours de définition)



**OPTION 1**

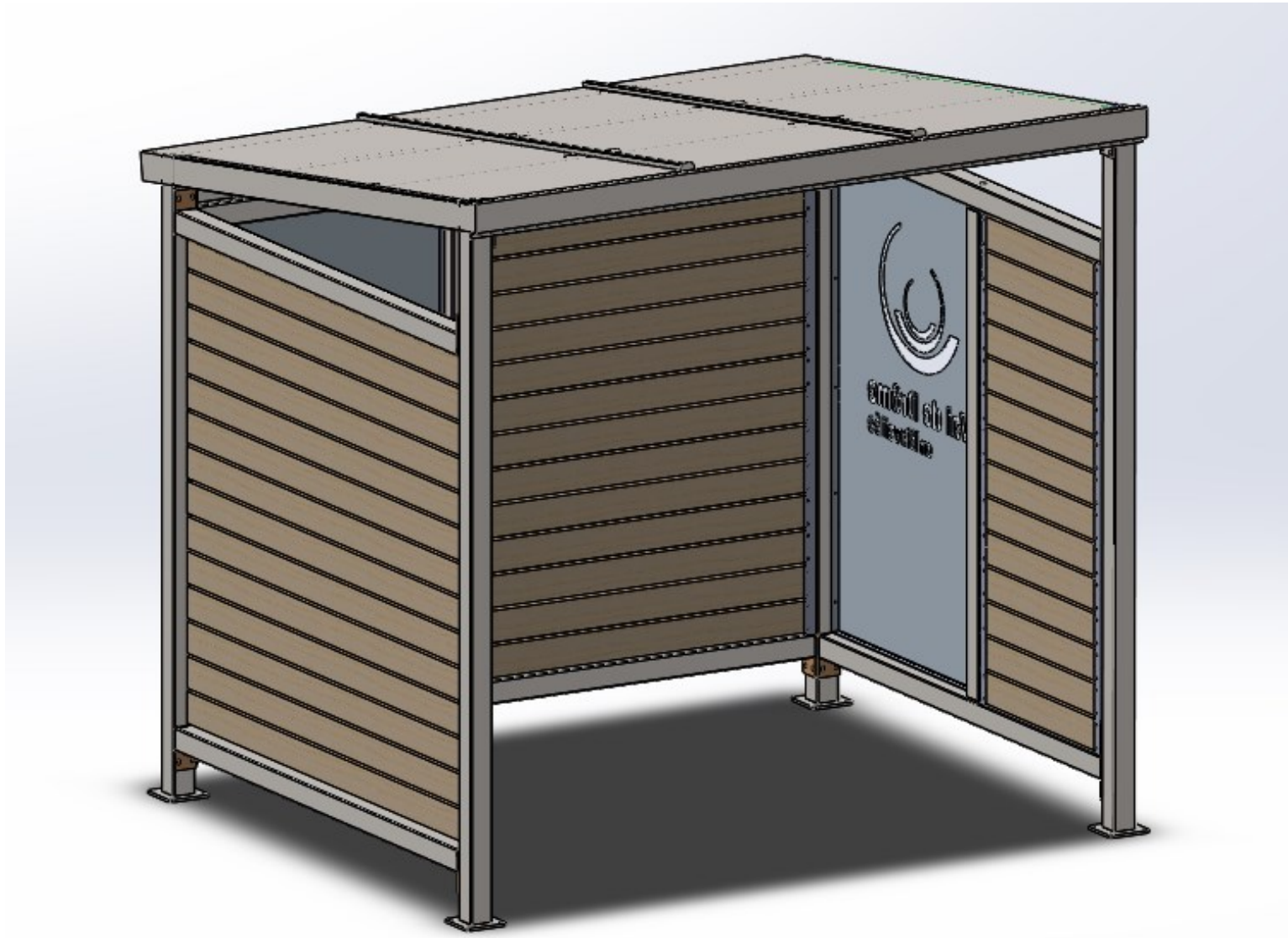
-> idem version de base + ajout un panneau en tôle sur le devant pour protéger du vent



**OPTION 1 – 2<sup>ème</sup> vue**

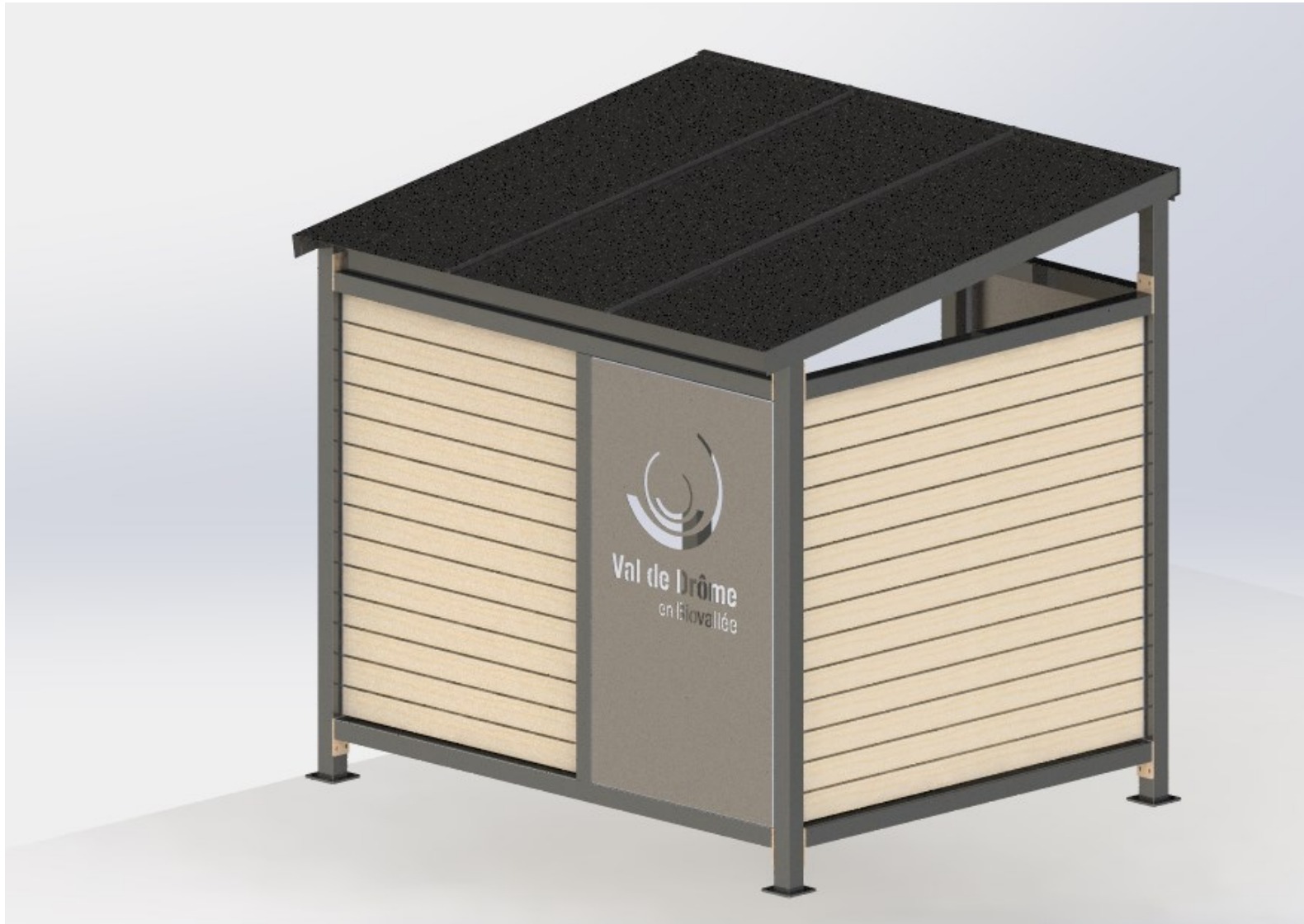


**OPTION 2** -> les 2 côtés sont fermés





## Vue de dos



## Vue des éléments

