



1. Lot n°1 - supports vélos (arceaux)

Arceau réalisé en tube d'acier de $\varnothing 50 \times 2$ mm cintré. Plaque avec pictogramme vélo découpé au laser en acier de dimensions 100x300x3 mm, plaque soudée entre les jambes de l'appui vélo.





Dimensions hors tout de l'appui vélo = 1200x590x50mm

Dimensions de l'appui vélo une fois scellé dans le sol = 800x590x50mm (scellement de 400mm dans le sol par carottage du sol + coulage produit de scellement).

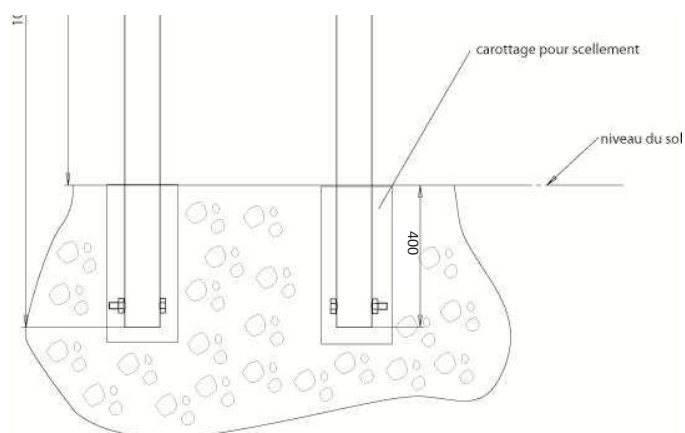
3.1. Couleur

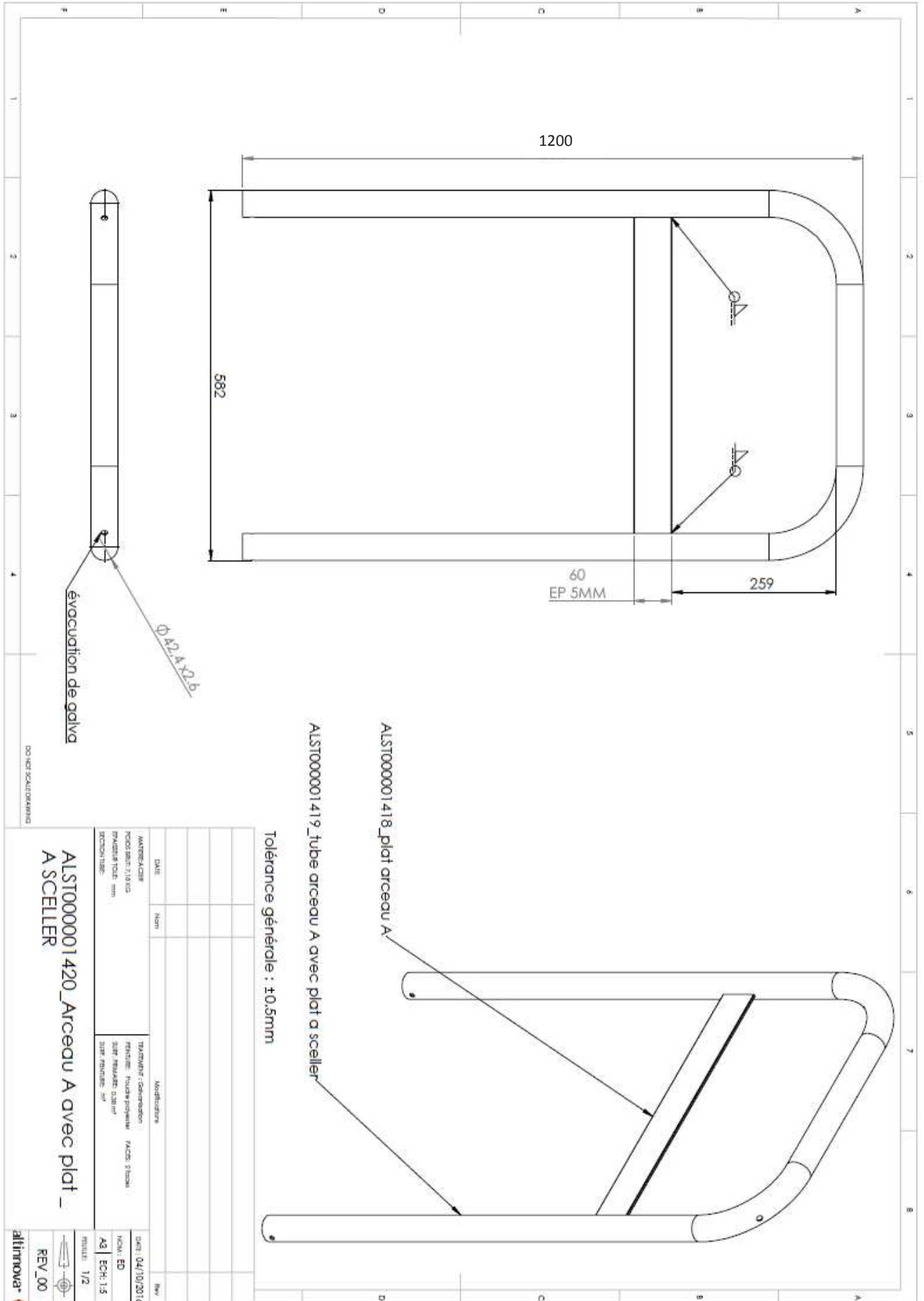
Les arceaux pourront être peints selon couleur au choix dans le **nuancier RAL Classic**.



3.2. Ancrage par scellement

Les arceaux à poser par scellement direct apportent la meilleure finition visuelle de votre réalisation, mais aussi la meilleure résistance dans le temps. Perçage $\varnothing 8\text{mm}$ en bas de chaque jambe de l'appui vélo pour logement d'un boulon $\varnothing M6$ pour réaliser la fonction de blocage dans le scellement dans le sol (anti-arrachement).



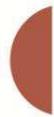


Tolérance générale : ±0,5mm

DATE	NOM	Modifications	REV
MATÉRIALISE		Traitement : décapage	
POUR SÉRIE 71315		FINITION : ponçage progressif	
PROFILAGE TOUT-TOUR		SAISIE RESSAISI 02/01/16	
DÉCOUPE FIN		SAISIE FINITION 16	

ALST000001420_Arceau A avec plat	DATE: 04/10/2016
A SCCELLER	NOM: ED
	A3 ECH: 1:5
	PROFIL: 1/2
	REV_00

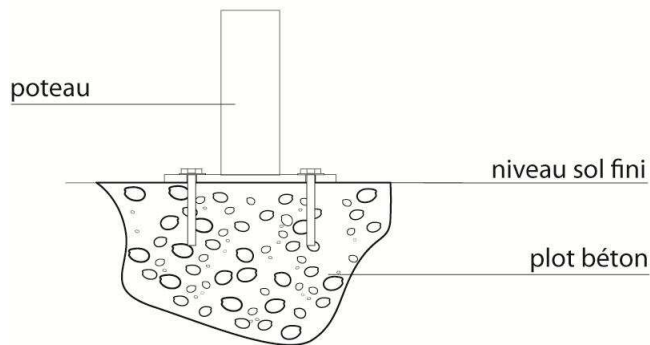
DOSSIER CONFIDENTIEL



3.3. Ancrage sur platines

Dans cette version, les arceaux peuvent être posés sur sol dur, voire sur sol existant. Ils peuvent être déposés et reposés autant que nécessaire.

Les modalités de fixation dans ce cas sont les suivantes :



Le mode de fixation utilisé pour une fixation sur plots ou dalle béton est par **vis d'ancrage**.



3.4. Délai prévisionnel de livraison

Livraison des arceaux sous 6 à 8 semaines.